

# ÚJPESTI LEPKEMŰZEUM

1041 Budapest, Dessewffy u.26. Tel: 231-0296

[www.lepkemuzeum.hu](http://www.lepkemuzeum.hu)



Gyűjteményünk régióként mutatja be több száz lepkefaj sok ezer példányát, kiemelt figyelmet szentelve a Kárpát-medence és Magyarország faunájának, amelynek teljes reprezentációjára törekszük. Létrejött Juhász György 40 évi gyűjtőmunkájának eredménye, amely a hazai kutatóutak mellett számos egzotikus expedíciónak köszönhető. A lepkéken kívül más ízeltlábú állatsoportok – skorpiók, pókok, sáskák, kabócák és bogarak – egzotikus képviselői is kiállításra kerülnek. Tengericsiga, kagyló- és korallgyűjteményünk a pusztuló korallzátonyok páratlan és tarka élővilágát tárja a látogatók elé. A régmúltat kövületek – például a Kárpát-medencében egykoron élt emlősök csontjai, dinoszaurusz-lábnyomok, mamutfogak – és ásványok régióként bemutatott színes világa idézi fel. A kihalófélben lévő kultúrákra néprajzi tárgyak, fa- és bambuszgyökér faragások, maszkok, kőbalták és cserépedények hívják fel az érdeklődők figyelmét. Az idelátogatást alkalmi fotókiállítások, vetítések, előadások és csoportvezetés teszik még emlékezetesebbé.

## Nyitva tartás:

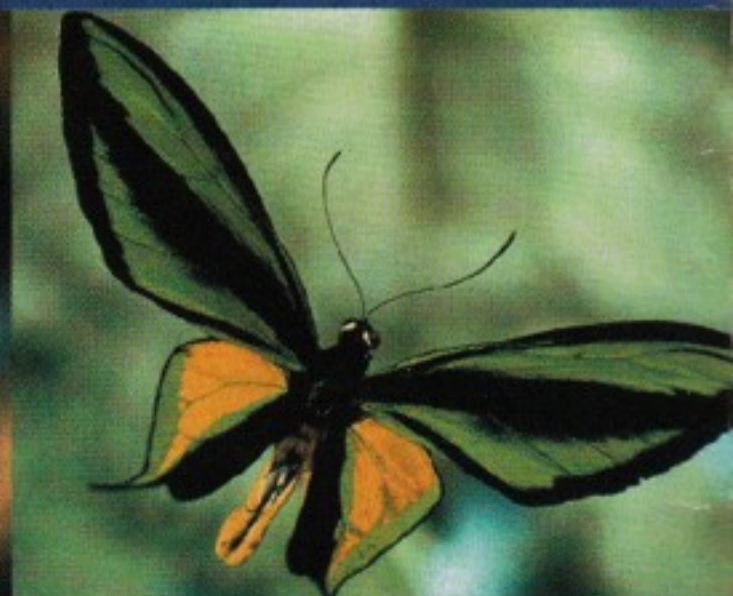
kedd – péntek: 12–18h

szombat – vasárnap: 10–18h

hétfő: zárva

Csoportos látogatás és igény szerinti tárlatvezetés a fenti telefonszámon való előzetes egyeztetés alapján.

Megközelíthető: A 3-as metróval Újpest-Központ végállomásig, onnan a 12-es vagy a 14-es villamossal a Szakorvosi Rendelőig.



**Kérjük, hogy befizetett adójának 1%-ával támogassa az Újpesti Lepkemuzeumot!**

Adószámunk: 18105746-1-41

Bankszámlaszámunk: 11704007-20213427

Múzeumunk a IV. Kerületi Önkormányzat támogatását élvezi.